

檢驗報告書

FSIB7-08-03 REV.1.0
 報告編號：031621-02-011
 報告頁數：1 of 3
 報告日期：2021年03月25日

委託檢驗單位：金大立食品有限公司
 委託廠商地址：台中市大雅區昌平路三段596巷70號
 聯絡人：林佩欣 小姐
 聯絡電話：04-2531-3398

<以下測試樣品係由委託檢驗廠商所提供>

樣品名稱：炸雞腿排-無骨 4711448289549	收樣日期：2021年03月16日
樣品件數：1件	測試日期：2021年03月16日至03月20日
生產或供應廠商：金大立食品有限公司	
產品描述：冷凍，非市售完整包裝	製造日期：2021年03月12日
有效日期：2022年03月11日	保存期限：一年
原產國：台灣	貨號：-
包裝規格：300g/包	

測試項目及方法

項目	方法
生菌數	部授食字第1021950329號-食品微生物之檢驗方法-生菌數之檢驗
大腸桿菌	部授食字第1021951163號-食品微生物之檢驗方法-大腸桿菌之檢驗

測試結果

項目	單位	結果	限量 [#]
生菌數	(CFU/g)	5.1×10 ⁴	<3.0×10 ⁶
大腸桿菌	(MPN/g)	陰性	<50

--以下空白--

注意事項：1. 本報告共3頁，分離使用無效。
 2. 本檢驗報告之所有檢驗內容，均依委託事項執行檢驗，如有不實，願意承擔完全責任。

備註：◎ #為依據衛生福利部108年08月15日部授食字第1071303671號令修正「冷凍食品類衛生標準」。
 ◎ 生菌數之定量極限為10(CFU/g)。
 ◎ 大腸桿菌之偵測極限為3.0(MPN/g)。

本證明書為本公司之檢驗及測試服務共同條款所製發，本證明書之製發，並不免除買賣雙方買賣合約所得行使之權利及所應履行之義務。違反本證明書之約定並不拘束本公司。本公司製發本證明書責任僅限於經證明之過失，且責任範圍僅限於收取之費用或報酬金額之兩倍，除有特別的約定之外，本公司對檢驗樣品之保管，不超過7天。



報告簽署人：何中平

檢驗報告書

FSIB7-08-03 REV. 1.0
報告編號：031621-02-011
報告頁數：2 of 3
報告日期：2021年03月25日

委託檢驗單位：金大立食品有限公司

委託廠商地址：台中市大雅區昌平路三段596巷70號

聯絡人：林佩欣 小姐

聯絡電話：04-2531-3398

<以下測試樣品係由委託檢驗廠商所提供>

樣品名稱：炸雞腿排-無骨 4711448289549

樣品件數：1件

生產或供應廠商：金大立食品有限公司

產品描述：冷凍，非市售完整包裝

有效日期：2022年03月11日

原產國：台灣

包裝規格：300g/包

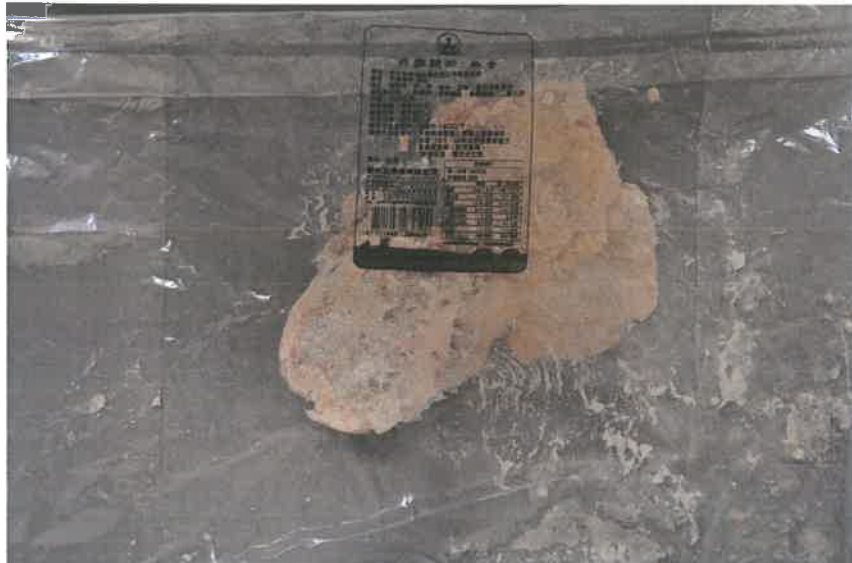
收樣日期：2021年03月16日

測試日期：2021年03月16日至03月20日

製造日期：2021年03月12日

保存期限：一年

貨號：-



檢驗報告僅就委託者之委託事項提供檢驗結果，不對產品合法性做判斷。

台北市內湖區內湖路一段120巷15弄28號 No.28,Aly.15,Ln.120,Sec.1,Neihu Rd.,Neihu Dist.,Taipei City 114,Taiwan

Tel:02-5557-9888 Fax:02-8751-1235 E-mail:foodsafety@fsi.net.tw Website:www.fsi.net.tw

檢驗報告書

FSIB7-08-03 REV.1.0
報告編號：031621-02-011
報告頁數：3 of 3
報告日期：2021年03月25日

委託檢驗單位：金大立食品有限公司
委託廠商地址：台中市大雅區昌平路三段596巷70號
聯絡人：林佩欣 小姐
聯絡電話：04-2531-3398

<以下測試樣品係由委託檢驗廠商所提供>

樣品名稱：炸雞腿排-無骨 4711448289549

收樣日期：2021年03月16日

樣品件數：1件

測試日期：2021年03月16日至03月20日

生產或供應廠商：金大立食品有限公司

產品描述：冷凍，非市售完整包裝

製造日期：2021年03月12日

有效日期：2022年03月11日

保存期限：一年

原產國：台灣

貨號：-

包裝規格：300g/包



檢驗報告僅就委託者之委託事項提供檢驗結果，不對產品合法性做判斷。

台北市內湖區內湖路一段120巷15弄28號 No.28,Aly.15,Ln.120,Sec.1,Neihu Rd.,Neihu Dist.,Taipei City 114,Taiwan

Tel:02-5557-9888 Fax:02-8751-1235 E-mail:foodsafety@fsi.net.tw Website:www.fsi.net.tw