

## 檢驗報告書

FSIB7-08-03 REV.1.0  
報告編號：041023-01-020  
報告頁數：1 of 4  
報告日期：2023年04月19日

益美食品有限公司  
新北市中和區捷運路120號

委託檢驗單位： 益美食品有限公司  
委託廠商地址： 新北市中和區捷運路120號  
聯絡人： 洪英慈 小姐  
聯絡電話： 02-29425600  
樣品名稱： 杏仁糕  
樣品件數： 1件  
生產或供應廠商： -  
產品描述： 完整包裝，常溫  
製造日期： -  
有效日期： 2023年09月22日  
保存期限： 180天  
原產地： 台灣  
料號： -  
包裝規格： 120公克

<以上測試樣品及相關資訊係由申請廠商提供並確認>

收樣日期： 2023年04月10日  
測試日期： 2023年04月10日~04月13日

測試結果： --請見下頁--



報告簽署人：何中平

檢驗報告僅就委託者之委託事項提供檢驗結果，不對產品合法性做判斷。

台北市內湖區內湖路一段120巷15弄28號 No.28,Aly.15,Ln.120,Sec.1,Neihu Rd.,Neihu Dist.,Taipei City 114,Taiwan  
Tel:02-8751-1232 Fax:02-8751-8685 E-mail:foodsafety@fsi.net.tw Website:www.fsi.net.tw

## 檢驗報告書

FSIB7-08-03 REV. 1.0  
報告編號：041023-01-020  
報告頁數：2 of 4  
報告日期：2023年04月19日益美食品有限公司  
新北市中和區捷運路120號

## 測試項目及方法

項目	方法
金黃色葡萄球菌*	部授食字第1041901818號-食品微生物之檢驗方法-金黃色葡萄球菌之檢驗
沙門氏桿菌	部授食字第1021951187號-食品微生物之檢驗方法-沙門氏桿菌之檢驗
單核球增多性李斯特菌*	衛授食字第1111901489號-食品微生物之檢驗方法-食品中單核球增多性李斯特菌之檢驗

## 測試結果

項目	單位	結果	限量 <sup>#</sup>
金黃色葡萄球菌*	(CFU/g)	未檢出	<100
沙門氏桿菌		陰性	陰性
單核球增多性李斯特菌*	(CFU/g)	未檢出	<100

--以下空白--

- 注意事項：**
1. 本報告共4頁，分離使用無效。
  2. 本檢驗報告之所有檢驗內容，均依委託事項執行檢驗，如有不實，願意承擔完全責任。
  3. 測試項目名稱旁有加\*者，為通過衛生福利部認證，且依認證之檢驗方法執行檢驗。

- 備註：**
- ◎ #為依據衛生福利部110年07月01日起實施「食品中微生物衛生標準」。
  - ◎ 金黃色葡萄球菌之定量極限為10(CFU/g)；金黃色葡萄球菌之偵測極限為3.0(MPN/g)。
  - ◎ 沙門氏桿菌之檢驗範圍：陰性/陽性。
  - ◎ 單核球增多性李斯特菌之檢驗範圍：陰性/陽性；單核球增多性李斯特菌之定量極限為10(CFU/g)。

檢驗報告僅就委託者之委託事項提供檢驗結果，不對產品合法性做判斷。

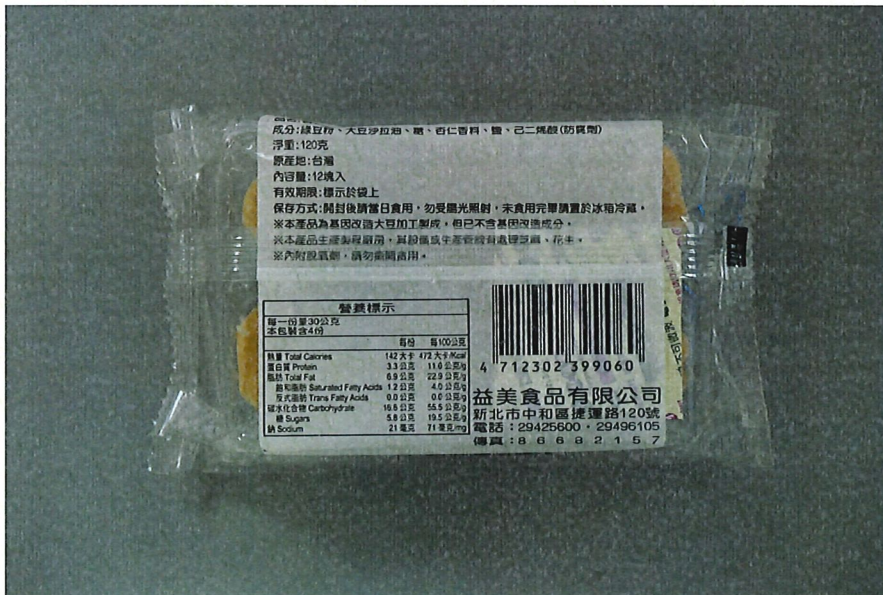
台北市內湖區內湖路一段120巷15弄28號 No.28,Aly.15,Ln.120,Sec.1,Neihu Rd.,Neihu Dist.,Taipei City 114,Taiwan  
Tel:02-8751-1232 Fax:02-8751-8685 E-mail:foodsafety@fsi.net.tw Website:www.fsi.net.tw

## 檢驗報告書

FSIB7-08-03 REV. 1.0  
 報告編號：041023-01-020  
 報告頁數：3 of 4  
 報告日期：2023年04月19日

益美食品有限公司  
 新北市中和區捷運路120號

樣品照片：



## 檢驗報告書

FSIB7-08-03 REV. 1.0  
報告編號：041023-01-020  
報告頁數：4 of 4  
報告日期：2023年04月19日

益美食品有限公司  
新北市中和區捷運路120號

樣品照片：



檢驗報告僅就委託者之委託事項提供檢驗結果，不對產品合法性做判斷。

台北市內湖區內湖路一段120巷15弄28號 No.28,Aly.15,Ln.120,Sec.1,Neihu Rd.,Neihu Dist.,Taipei City 114,Taiwan  
Tel:02-8751-1232 Fax:02-8751-8685 E-mail:foodsafety@fsi.net.tw Website:www.fsi.net.tw