

暉凱國際檢驗科技股份有限公司
食品安全檢驗中心

檢驗報告書

FSIB7-08-03 REV. 1. 2
報告編號：042425-04-036
報告頁數：1 of 3
報告日期：2025年05月06日上品味食品有限公司
桃園市觀音區石保路720巷61號

委託檢驗單位：上品味食品有限公司
委託廠商地址：桃園市觀音區石保路720巷61號
聯絡人：吳亞璇 小姐
聯絡電話：03-4736894
樣品名稱：手工臭豆腐
樣品件數：1件
生產或供應廠商：上品味食品有限公司
產品描述：散裝，冷藏
製造日期：2025年04月23日
有效日期：2025年04月30日
保存期限：7天
原產地：台灣
批號：-
包裝規格：2100g

<以上測試樣品及相關資訊係由申請廠商提供並確認>

收樣日期：2025年04月24日
測試日期：2025年04月28日~05月05日

測試結果：--請見下頁--



報告簽署人：何中平

檢驗報告僅就委託者之委託事項提供檢驗結果，不對產品合法性做判斷。

台北市內湖區內湖路一段120巷15弄28號 No.28,Aly.15,Ln.120,Sec.1,Neihu Rd.,Neihu Dist.,Taipei City 114,Taiwan.

Tel:02-8751-1232 Fax:02-8751-8685 E-mail:foodsafety@fsi.net.tw Website:www.fsi.net.tw

檢驗報告書

FSIB7-08-03 REV. 1. 2
 報告編號：042425-04-036
 報告頁數：2 of 3
 報告日期：2025年05月06日

上品味食品有限公司
 桃園市觀音區石保路720巷61號

測試項目及方法

項目	方法
熱量	註 1
蛋白質*	CNS5035-食品中粗蛋白質之檢驗法
脂肪*	CNS5036-食品中粗脂肪之檢驗方法
飽和脂肪	部授食字第1021950978號-食品中脂肪酸之檢驗方法
反式脂肪	部授食字第1021950978號-食品中脂肪酸之檢驗方法
碳水化合物	註 2
糖	衛生福利部111. 11. 01建議檢驗方法-食品中糖類之檢驗方法
鈉	AOAC984. 27-Calcium, Copper, Iron, Magnesium, Manganese, Phosphorus, Potassium, Sodium, and Zinc in Infant Formula Inductively Coupled Plasma Emission Spectroscopic Method

測試結果

項目	單位	結果
熱量	(Kcal/100g)	116. 8
蛋白質*	(g/100g)	10. 8
脂肪*	(g/100g)	5. 2
飽和脂肪	(g/100g)	1. 1
反式脂肪	(g/100g)	0
碳水化合物	(g/100g)	6. 7
糖	(g/100g)	0. 5
鈉	(mg/100g)	52

--以下空白--

- 注意事項：
1. 本報告共3頁，分離使用無效。
 2. 本檢驗報告之所有檢驗內容，均依委託事項執行檢驗，如有不實，願意承擔完全責任。
 3. 測試項目名稱旁有加*者，為通過衛生福利部認證，且依認證之檢驗方法執行檢驗。

- 備註：
- ◎ 註 1、熱量以每100克樣品中所含蛋白質、脂肪、碳水化合物等成分的重量分別乘以各別熱量係數之總和而得，其中蛋白質、脂肪、碳水化合物的熱量係數分別為4. 0、9. 0、4. 0Kcal/g。
 - ◎ 蛋白質之定量極限為0. 1g/100g。
 - ◎ 脂肪之定量極限為0. 1g/100g。
 - ◎ 飽和脂肪之定量極限為0. 05g/100g。
 - ◎ 反式脂肪之定量極限為0. 05g/100g。
 - ◎ 註 2、碳水化合物以每100克樣品重量扣除水分、灰分、粗蛋白質、粗脂肪等含量計算而得。
 - ◎ 糖之定量極限，半乳糖、葡萄糖、蔗糖、果糖、乳糖及麥芽糖均為0. 05g/100g。
 - ◎ 鈉之定量極限為0. 025mg/100g。

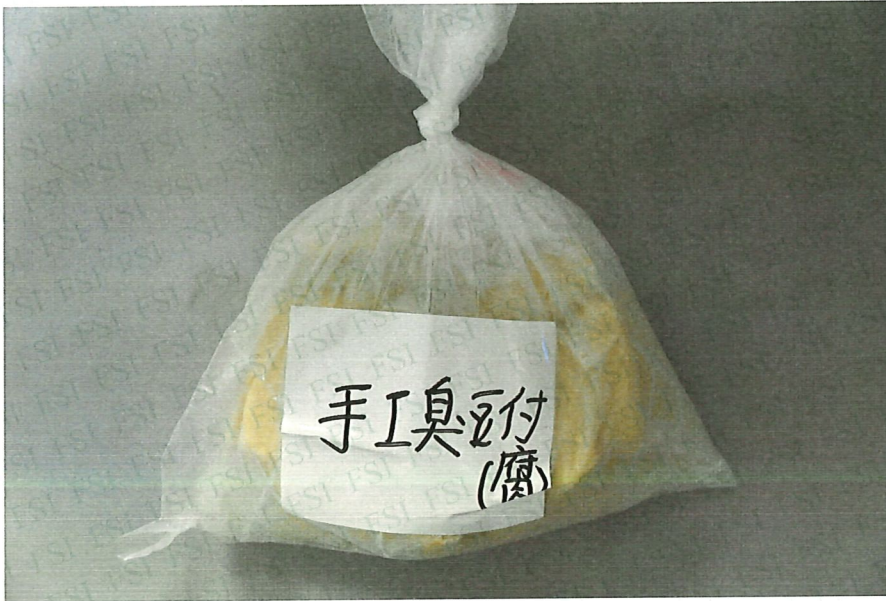
檢驗報告僅就委託者之委託事項提供檢驗結果，不對產品合法性做判斷。

檢驗報告書

FSIB7-08-03 REV. 1. 2
報告編號：042425-04-036
報告頁數：3 of 3
報告日期：2025年05月06日

上品味食品有限公司
桃園市觀音區石保路720巷61號

樣品照片：



檢驗報告僅就委託者之委託事項提供檢驗結果，不對產品合法性做判斷。

台北市內湖區內湖路一段120巷15弄28號 No.28,Aly.15,Ln.120,Sec.1,Neihu Rd.,Neihu Dist.,Taipei City 114,Taiwan.
Tel:02-8751-1232 Fax:02-8751-8685 E-mail:foodsafety@fsi.net.tw Website:www.fsi.net.tw