

## 檢驗報告書

FSIB7-08-03 REV. 1.0

報告編號：050623-06-002

報告頁數：1 of 3

報告日期：2023年05月16日

梅景食品股份有限公司(萬和國中)

臺中市南屯區永春東路885號

委託檢驗單位：梅景食品股份有限公司(萬和國中)  
委託廠商地址：臺中市南屯區永春東路885號  
聯絡人：蔡佳君 小姐  
聯絡電話：0922-789-049  
樣品名稱：肉片  
樣品件數：1件  
生產或供應廠商：和榮意食品有限公司  
產品描述：散裝，冷凍  
製造日期：2023年04月25日  
有效日期：2023年10月24日  
保存期限：6個月  
原產地：臺灣  
料號：-  
包裝規格：400g/1包

<以上測試樣品及相關資訊係由申請廠商提供並確認>

收樣日期：2023年05月06日  
測試日期：2023年05月15日~05月16日  
測試結果：--請見下頁--



林曉嵐

報告簽署人：林曉嵐

檢驗報告僅就委託者之委託事項提供檢驗結果，不對產品合法性做判斷。

台北市內湖區內湖路一段120巷15弄28號 No.28,Aly.15,Ln.120,Sec.1,Neihu Rd.,Neihu Dist.,Taipei City 114,Taiwan  
Tel:02-8751-1232 Fax:02-8751-8685 E-mail:foodsafety@fsi.net.tw Website:www.fsi.net.tw

## 檢驗報告書

FSIB7-08-03 REV. 1.0  
報告編號：050623-06-002  
報告頁數：2 of 3  
報告日期：2023年05月16日梅景食品股份有限公司(萬和國中)  
臺中市南屯區永春東路885號

## 測試項目及方法

項目	方法
乙型受體素	衛授食字第1101901019號-食品中動物用藥殘留量檢驗方法-乙型受體素類多重殘留分析

## 測試結果

項目	單位	結果	限量 <sup>#</sup>
乙型受體素			
Brombuterol	(ppm)	未檢出	不得檢出
Buctopamine	(ppm)	未檢出	不得檢出
Cimaterol	(ppm)	未檢出	不得檢出
Cimbuterol	(ppm)	未檢出	不得檢出
Clenbuterol	(ppm)	未檢出	不得檢出
Clencyclohexerol	(ppm)	未檢出	不得檢出
Clenisopenterol	(ppm)	未檢出	不得檢出
Clenpenterol	(ppm)	未檢出	不得檢出
Clenproperol	(ppm)	未檢出	不得檢出
Fenoterol	(ppm)	未檢出	不得檢出
Formoterol	(ppm)	未檢出	不得檢出
Isoxsuprine	(ppm)	未檢出	不得檢出
Mabuterol	(ppm)	未檢出	不得檢出
Mapenterol	(ppm)	未檢出	不得檢出
3-o-methyl-colterol	(ppm)	未檢出	不得檢出
Ractopamine	(ppm)	未檢出	不得檢出
Salbutamol	(ppm)	未檢出	不得檢出
Salmeterol	(ppm)	未檢出	不得檢出
Terbutaline	(ppm)	未檢出	不得檢出
Tulobuterol	(ppm)	未檢出	不得檢出
Zilpaterol	(ppm)	未檢出	不得檢出

--以下空白--

- 注意事項：**
1. 本報告共3頁，分離使用無效。
  2. 本檢驗報告之所有檢驗內容，均依委託事項執行檢驗，如有不實，願意承擔完全責任。

**備註：** ◎ #為依據衛生福利部111年05月11日衛授食字第1111300979號令修正「動物用藥殘留標準」。

◎ 乙型受體素定量極限：肌肉均為1ppb(0.001ppm)，內臟及脂肪均為5ppb(0.005ppm)。

檢驗報告僅就委託者之委託事項提供檢驗結果，不對產品合法性做判斷。

台北市內湖區內湖路一段120巷15弄28號 No.28,Aly.15,Ln.120,Sec.1,Neihu Rd.,Neihu Dist.,Taipei City 114,Taiwan  
Tel:02-8751-1232 Fax:02-8751-8685 E-mail:foodsafety@fsi.net.tw Website:www.fsi.net.tw

## 檢驗報告書

FSIB7-08-03 REV. 1.0

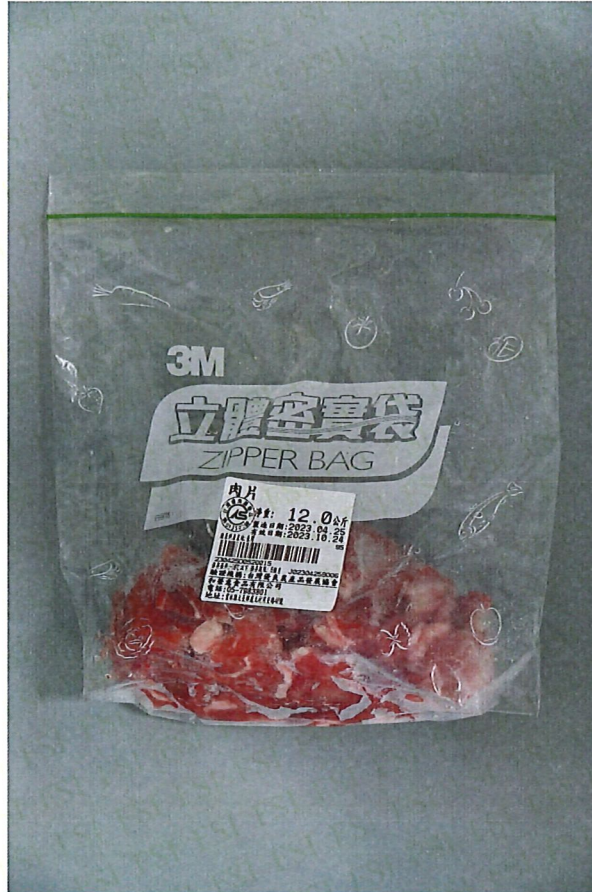
報告編號：050623-06-002

報告頁數：3 of 3

報告日期：2023年05月16日

梅景食品股份有限公司(萬和國中)  
臺中市南屯區永春東路885號

樣品照片：



檢驗報告僅就委託者之委託事項提供檢驗結果，不對產品合法性做判斷。

台北市內湖區內湖路一段120巷15弄28號 No.28,Aly.15,Ln.120,Sec.1,Neihu Rd.,Neihu Dist.,Taipei City 114,Taiwan  
Tel:02-8751-1232 Fax:02-8751-8685 E-mail:foodsafety@fsi.net.tw Website:www.fsi.net.tw