

檢驗報告書

FSIB7-08-03 REV.1.0
報告編號：081021-02-009
報告頁數：1 of 3
報告日期：2021年08月19日

委託檢驗單位：雪花齋餅行
委託廠商地址：台中市豐原區中正路200號
聯絡人：呂忠政 先生
聯絡電話：04-25222315
<以下測試樣品係由委託檢驗廠商所提供>

樣品名稱：紅燒餅
樣品件數：1件
生產或供應廠商：雪花齋餅行
產品描述：冷藏，散裝
有效日期：-
原產國：台灣
包裝規格：55g

收樣日期：2021年08月10日
測試日期：2021年08月10日至08月15日
製造日期：-
保存期限：20天
貨號：-

測試項目及方法

項目	方法
金黃色葡萄球菌*	部授食字第1041901818號-食品微生物之檢驗方法—金黃色葡萄球菌之檢驗
沙門氏桿菌	部授食字第1021951187號-食品微生物之檢驗方法—沙門氏桿菌之檢驗
單核球增多性李斯特菌*	部授食字第1091900915號-食品微生物之檢驗方法—單核球增多性李斯特菌之檢驗
丙酸	部授食字第1021950329號-食品中防腐劑之檢驗方法—丙酸之檢驗
防腐劑*	衛授食字第1081900155號-食品中防腐劑之檢驗方法

測試結果

項目	單位	結果
金黃色葡萄球菌*	(CFU/g)	未檢出
沙門氏桿菌		陰性
單核球增多性李斯特菌*	(CFU/g)	未檢出
丙酸	(g/kg)	未檢出
防腐劑*		
己二烯酸	(g/kg)	未檢出
苯甲酸	(g/kg)	未檢出
去水醋酸	(g/kg)	未檢出
對羥基苯甲酸	(g/kg)	未檢出
水楊酸	(g/kg)	未檢出

--以下空白--

- 注意事項：
1. 本報告共3頁，分離使用無效。
 2. 本檢驗報告之所有檢驗內容，均依委託事項執行檢驗，如有不實，願意承擔完全責任。
 3. 測試項目名稱旁有加*者，為通過衛生福利部認證，且依認證之檢驗方法執行檢驗。

- 備註：
- ◎ 金黃色葡萄球菌之偵測極限為10(CFU/g)。
 - ◎ 沙門氏桿菌之檢驗範圍：陰性/陽性。
 - ◎ 單核球增多性李斯特菌之定量極限為10(CFU/g)。
 - ◎ 丙酸之定量極限為0.5g/kg。
 - ◎ 防腐劑定量極限為0.02g/kg；依客戶要求僅檢驗己二烯酸、苯甲酸、去水醋酸、對羥基苯甲酸、水楊酸，未檢驗對羥基甲酸甲酯、對羥基甲酸乙酯、對羥基甲酸丙酯、對羥基甲酸丁酯、對羥基甲酸異丙酯、對羥基甲酸異丁酯、對羥基甲酸第二丁酯，此報告僅作為自主品管使用。

本證明書為本公司之檢驗及測試服務共同條款所製發，本證明書之製發，並不免除買賣雙方買賣合約所行使之權利及所應履行之義務，違反本證明書之約定並不拘束本公司，本公司製發本證明書責任僅限於檢核之過失，且責任範圍僅限於收取之費用或酬金之兩倍，除有特別約定之外，本公司對檢驗樣品之保管，不超過7天。



報告簽署人：林曉嵐

檢驗報告僅就委託者之委託事項提供檢驗結果，不對產品合法性做判斷。

台北市內湖區內湖路一段120巷15弄28號 No.28,Aly.15,Ln.120,Sec.1,Neihu Rd.,Neihu Dist.,Taipei City 114,Taiwan

Tel:02-5557-9888 Fax:02-8751-1235 E-mail:foodsafety@fsi.net.tw Website:www.fsi.net.tw

檢驗報告書

FSIB7-08-03 REV. 1.0

報告編號：081021-02-009

報告頁數：2 of 3

報告日期：2021年08月19日

委託檢驗單位：雪花齋餅行

委託廠商地址：台中市豐原區中正路200號

聯絡人：呂忠政 先生

聯絡電話：04-25222315

<以下測試樣品係由委託檢驗廠商所提供>

樣品名稱：紅燒餅

樣品件數：1件

生產或供應廠商：雪花齋餅行

產品描述：冷藏，散裝

有效日期：-

原產國：台灣

包裝規格：55g

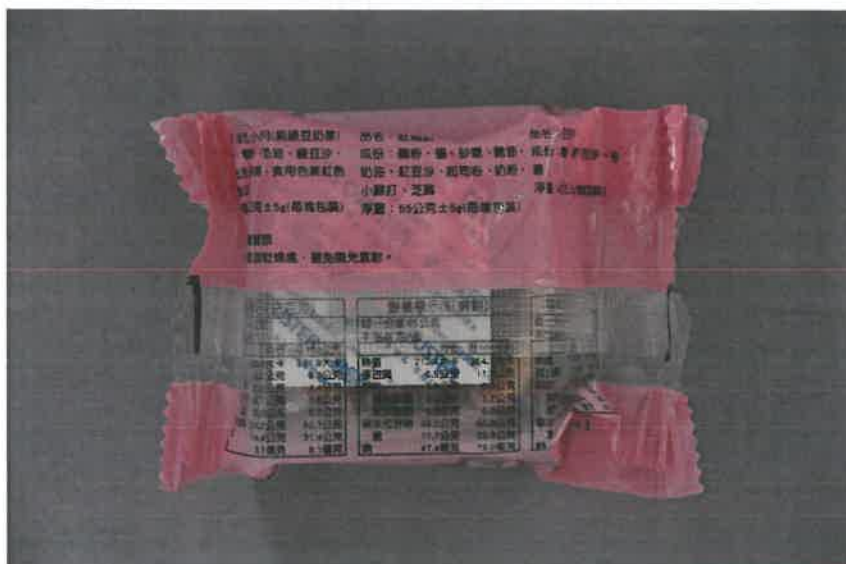
收樣日期：2021年08月10日

測試日期：2021年08月10日至08月15日

製造日期：-

保存期限：20天

貨號：-



檢驗報告僅就委託者之委託事項提供檢驗結果，不對產品合法性做判斷。

台北市內湖區內湖路一段120巷15弄28號 No.28,Aly.15,Ln.120,Sec.1,Neihu Rd.,Neihu Dist.,Taipei City 114,Taiwan

Tel:02-5557-9888 Fax:02-8751-1235 E-mail:foodsafety@fsi.net.tw Website:www.fsi.net.tw

檢驗報告書

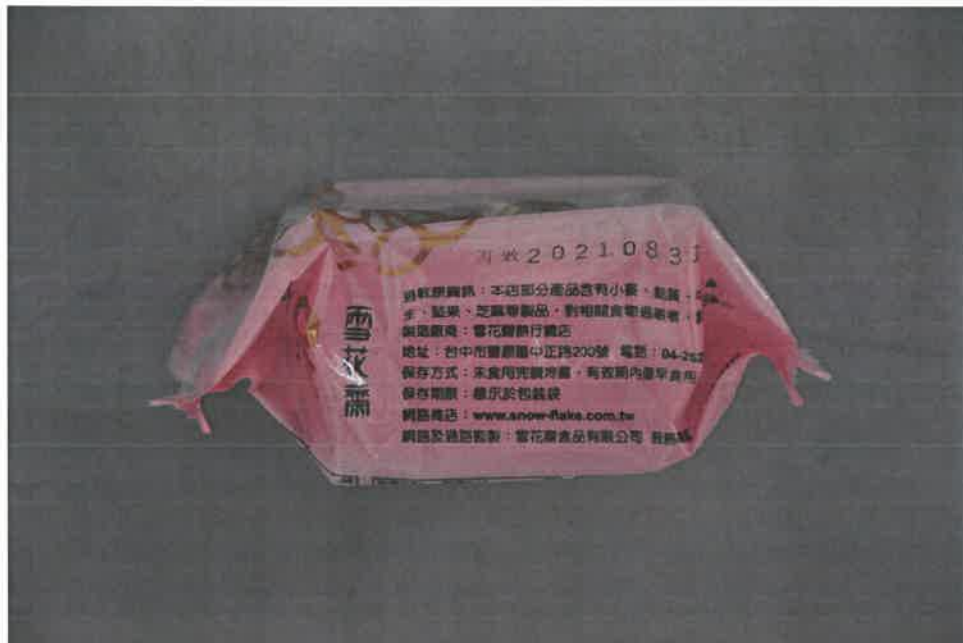
FSIB7-08-03 REV. 1.0
報告編號：081021-02-009
報告頁數：3 of 3
報告日期：2021年08月19日

委託檢驗單位：雪花齋餅行
委託廠商地址：台中市豐原區中正路200號
聯絡人：呂忠政 先生
聯絡電話：04-25222315

<以下測試樣品係由委託檢驗廠商所提供>

樣品名稱：紅燒餅
樣品件數：1件
生產或供應廠商：雪花齋餅行
產品描述：冷藏，散裝
有效日期：-
原產國：台灣
包裝規格：55g

收樣日期：2021年08月10日
測試日期：2021年08月10日至08月15日
製造日期：-
保存期限：20天
貨號：-



檢驗報告僅就委託者之委託事項提供檢驗結果，不對產品合法性做判斷。

台北市內湖區內湖路一段120巷15弄28號 No.28,Aly.15,Ln.120,Sec.1,Neihu Rd.,Neihu Dist.,Taipei City 114,Taiwan
Tel:02-5557-9888 Fax:02-8751-1235 E-mail:foodsafety@fsi.net.tw Website:www.fsi.net.tw