

檢驗報告書

FSIB7-08-03 REV.1.0
報告編號：090522-01-006
報告頁數：1 of 4
報告日期：2022年09月15日委託檢驗單位：億峰貿易股份有限公司
委託廠商地址：高雄市鳥松區瓊環三街18號
聯絡人：陳采潔 小姐
聯絡電話：07-7319888

<以下測試樣品係由委託檢驗廠商所提供>

樣品名稱：櫻花製菓岡山白桃蛋糕3入
樣品件數：1件
生產或供應廠商：-
產品描述：常溫，完整包裝
有效日期：2023年02月11日
原產國：日本
包裝規格：120公克
收樣日期：2022年09月05日
測試日期：2022年09月05日至09月15日
製造日期：-
保存期限：6個月
貨號：-

測試項目及方法

項目	方法
金黃色葡萄球菌*	部授食字第1041901818號-食品微生物之檢驗方法-金黃色葡萄球菌之檢驗
沙門氏桿菌	部授食字第1021951187號-食品微生物之檢驗方法-沙門氏桿菌之檢驗
單核球增多性李斯特菌*	衛授食字第1091900915號-食品微生物之檢驗方法-單核球增多性李斯特菌之檢驗
丙酸	衛授食字第1101902420號-食品中防腐劑之檢驗方法-丙酸之檢驗
防腐劑	衛授食字第1081900155號-食品中防腐劑之檢驗方法

測試結果

項目	單位	結果	限量#
金黃色葡萄球菌*	(CFU/g)	未檢出	≤100
沙門氏桿菌		陰性	陰性
單核球增多性李斯特菌*	(CFU/g)	未檢出	≤100
丙酸	(g/kg)	未檢出	≤2.5
防腐劑			
己二烯酸	(g/kg)	未檢出	≤1
苯甲酸	(g/kg)	未檢出	≤1
去水醋酸	(g/kg)	未檢出	不得檢出
對羥基苯甲酸	(g/kg)	未檢出	不得檢出
水楊酸	(g/kg)	未檢出	不得檢出

- 注意事項： 1. 本報告共4頁，分離使用無效。
2. 本檢驗報告之所有檢驗內容，均依委託事項執行檢驗，如有不實，願意承擔完全責任。
3. 測試項目名稱旁有加*者，為通過衛生福利部認證，且依認證之檢驗方法執行檢驗。

- 備註： ◎#為依據統一超商商品檢驗項目及規格標準。
◎金黃色葡萄球菌之定量極限為10(CFU/g)；金黃色葡萄球菌之偵測極限為3.0(MPN/g)。
◎沙門氏桿菌之檢驗範圍：陰性/陽性。
◎單核球增多性李斯特菌之檢驗範圍：陰性/陽性；單核球增多性李斯特菌之偵測極限為3.0(MPN/g)；單核球增多性李斯特菌之定量極限為10(CFU/g)。
◎丙酸之定量極限為0.5g/kg。
◎防腐劑定量極限為0.02g/kg；依客戶要求僅檢驗己二烯酸、苯甲酸、去水醋酸、對羥基苯甲酸、水楊酸，未檢驗對羥基苯甲酸酯、對羥基甲酸乙酯、對羥基甲酸丙酯、對羥基甲酸丁酯、對羥基甲酸異丙酯、對羥基甲酸異丁酯、對羥基甲酸第二丁酯，此報告僅作為自主品管使用。

本證明書為本公司之檢驗及測試服務共同條款所製發，本證明書之製發，並不免除買賣雙方買賣合約所行使之權利及所應履行之義務。違反本證明書之約定並不拘束本公司，本公司製發本證明書責任僅限於證明之過失，且責任範圍僅限於收取之費用及報酬金額之兩倍，除有特別約定之外，本公司對檢驗樣品之保管，不超過7天。



報告簽署人：林曉嵐

檢驗報告僅就委託者之委託事項提供檢驗結果，不對產品合法性做判斷。

台北市內湖區內湖路一段120巷15弄28號 No.28,Aly.15,Ln.120,Sec.1,Neihu Rd.,Neihu Dist.,Taipei City 114,Taiwan
Tel:02-8751-1232 Fax:02-8751-8685 E-mail:foodsafety@fsi.net.tw Website:www.fsi.net.tw

檢驗報告書

FSIB7-08-03 REV.1.0
報告編號：090522-01-006
報告頁數：2 of 4
報告日期：2022年09月15日委託檢驗單位：億峰貿易股份有限公司
委託廠商地址：高雄市鳥松區瓊環三街18號
聯絡人：陳采潔 小姐
聯絡電話：07-7319888

<以下測試樣品係由委託檢驗廠商所提供>

樣品名稱：櫻花製菓岡山白桃蛋糕3入

收樣日期：2022年09月05日

樣品件數：1件

測試日期：2022年09月05日至09月15日

生產或供應廠商：-

產品描述：常溫，完整包裝

製造日期：-

有效日期：2023年02月11日

保存期限：6個月

原產國：日本

貨號：-

包裝規格：120公克

測試項目及方法

項目	方法
黃麴毒素	衛授食字第1061901708號-食品中黴菌毒素檢驗方法 -多重毒素之檢驗
黃麴毒素B ₁	衛授食字第1061901708號-食品中黴菌毒素檢驗方法 -多重毒素之檢驗
赭麴毒素A	衛授食字第1061901708號-食品中黴菌毒素檢驗方法 -多重毒素之檢驗
脫氧雪腐鐮刀菌烯醇	衛授食字第1061901708號-食品中黴菌毒素檢驗方法 -多重毒素之檢驗
玉米赤黴毒素	衛授食字第1061901708號-食品中黴菌毒素檢驗方法 -多重毒素之檢驗

測試結果

項目	單位	結果	限量 [#]
黃麴毒素			
B ₁	(ppb)	未檢出	總量 \leq 4
B ₂	(ppb)	未檢出	
G ₁	(ppb)	未檢出	
G ₂	(ppb)	未檢出	
黃麴毒素B ₁	(ppb)	未檢出	\leq 2
赭麴毒素A	(ppb)	未檢出	\leq 3
脫氧雪腐鐮刀菌烯醇	(ppb)	未檢出	\leq 500
玉米赤黴毒素	(ppb)	未檢出	\leq 50

--以下空白--

- 注意事項：
1. 本報告共4頁，分離使用無效。
 2. 本檢驗報告之所有檢驗內容，均依委託事項執行檢驗，如有不實，願意承擔完全責任。
 3. 測試項目名稱旁有加*者，為通過衛生福利部認證，且依認證之檢驗方法執行檢驗。

- 備註：
- ◎ #為依據統一超商商品檢驗項目及規格標準。
 - ◎ 黃麴毒素B₁, B₂, G₁, G₂之定量極限為0.5ppb。
 - ◎ 黃麴毒素B₁之定量極限為0.5ppb。
 - ◎ 赭麴毒素A之定量極限為0.5ppb。
 - ◎ 脫氧雪腐鐮刀菌烯醇之定量極限為5ppb。
 - ◎ 玉米赤黴毒素之定量極限為5ppb。

本證明書為本公司之檢驗及測試服務共同條款所製發，本證明書之製發，並不免除買賣雙方買賣合約所得行使之權利及所應履行之義務，違反本證明書之約定並不拘束本公司，本公司製發本證明書責任僅限於經證明之過失，且責任範圍僅限於收取之費用或報酬全額之兩倍，除有特別約定之外，本公司對檢驗樣品之保管，不超過7天。



報告簽署人：林曉嵐

檢驗報告僅就委託者之委託事項提供檢驗結果，不對產品合法性做判斷。

台北市內湖區內湖路一段120巷15弄28號 No.28, Aly.15, Ln.120, Sec.1, Neihu Rd., Neihu Dist., Taipei City 114, Taiwan

Tel:02-8751-1232 Fax:02-8751-8685 E-mail:foodsafety@fsi.net.tw Website:www.fsi.net.tw

檢驗報告書

FSIB7-08-03 REV.1.0
 報告編號：090522-01-006
 報告頁數：3 of 4
 報告日期：2022年09月15日

委託檢驗單位：億峰貿易股份有限公司
 委託廠商地址：高雄市鳥松區瓊環三街18號
 聯絡人：陳采潔 小姐
 聯絡電話：07-7319888

<以下測試樣品係由委託檢驗廠商所提供>

樣品名稱：櫻花製菓岡山白桃蛋糕3入

樣品件數：1件

生產或供應廠商：-

產品描述：常溫，完整包裝

有效日期：2023年02月11日

原產國：日本

包裝規格：120公克

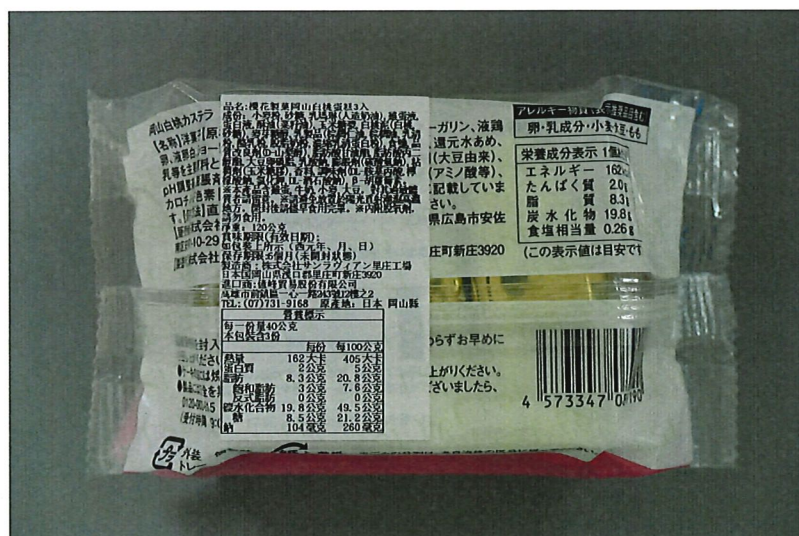
收樣日期：2022年09月05日

測試日期：2022年09月05日至09月15日

製造日期：-

保存期限：6個月

貨號：-



檢驗報告僅就委託者之委託事項提供檢驗結果，不對產品合法性做判斷。

台北市內湖區內湖路一段120巷15弄28號 No.28,Aly.15,Ln.120,Sec.1,Neihu Rd.,Neihu Dist.,Taipei City 114,Taiwan

Tel:02-8751-1232 Fax:02-8751-8685 E-mail:foodsafety@fsi.net.tw Website:www.fsi.net.tw

