

暉凱國際檢驗科技股份有限公司
食品安全檢驗中心

檢驗報告書

FSIB7-08-03 REV.1.2

報告編號：092225-01-025

報告頁數：1 of 4

報告日期：2025年09月26日

右峻企業有限公司
台北市北投區立德路120巷19號

委託檢驗單位：右峻企業有限公司
委託廠商地址：台北市北投區立德路120巷19號
聯絡人：羅惠霜 小姐
聯絡電話：02-28951536
樣品名稱：北陸 嚕嚕米造型酥餅量販包-萬聖版
樣品件數：1件
生產或供應廠商：北陸製菓
產品描述：完整包裝，常溫
製造日期：-
有效日期：2026年05月30日
保存期限：10個月
原產地：日本石川縣
批號：-
包裝規格：90公克

<以上測試樣品及相關資訊係由申請廠商提供並確認>

收樣日期：2025年09月22日
測試日期：2025年09月22日~09月25日

測試結果：--請見下頁--



報告簽署人：何中平

檢驗報告僅就委託者之委託事項提供檢驗結果，不對產品合法性做判斷。

台北市內湖區內湖路一段120巷15弄28號 No.28,Aly.15,Ln.120,Sec.1,Neihu Rd.,Neihu Dist.,Taipei City 114,Taiwan.

Tel:02-8751-1232 Fax:02-8751-8685 E-mail:foodsafety@fsi.net.tw Website:www.fsi.net.tw

檢驗報告書

FSIB7-08-03 REV. 1. 2
報告編號：092225-01-025
報告頁數：2 of 4
報告日期：2025年09月26日右峻企業有限公司
台北市北投區立德路120巷19號

測試項目及方法

項目	方法
金黃色葡萄球菌*	部授食字第1041901818號-食品微生物之檢驗方法-金黃色葡萄球菌之檢驗
沙門氏桿菌	部授食字第1021951187號-食品微生物之檢驗方法-沙門氏桿菌之檢驗
單核球增多性李斯特菌*	衛授食字第1111901489號-食品微生物之檢驗方法-食品中單核球增多性李斯特菌之檢驗

測試結果

項目	單位	結果	限量 [#]
金黃色葡萄球菌*	(CFU/g)	未檢出	≤100
沙門氏桿菌		陰性	陰性
單核球增多性李斯特菌*	(CFU/g)	未檢出	≤100

--以下空白--

- 注意事項：
1. 本報告共4頁，分離使用無效。
 2. 本檢驗報告之所有檢驗內容，均依委託事項執行檢驗，如有不實，願意承擔完全責任。
 3. 測試項目名稱旁有加*者，為通過衛生福利部認證，且依認證之檢驗方法執行檢驗。

- 備註：
- ◎ #為依據統一超商商品檢驗項目及規格標準。
 - ◎ 金黃色葡萄球菌之定量極限為10(CFU/g)；金黃色葡萄球菌之偵測極限為3.0(MPN/g)。
 - ◎ 沙門氏桿菌之檢驗範圍：陰性/陽性。
 - ◎ 單核球增多性李斯特菌之檢驗範圍：陰性/陽性；單核球增多性李斯特菌之定量極限為10(CFU/g)。

檢驗報告書

FSIB7-08-03 REV. 1.2
 報告編號：092225-01-025
 報告頁數：3 of 4
 報告日期：2025年09月26日

右峻企業有限公司
 台北市北投區立德路120巷19號

樣品照片：

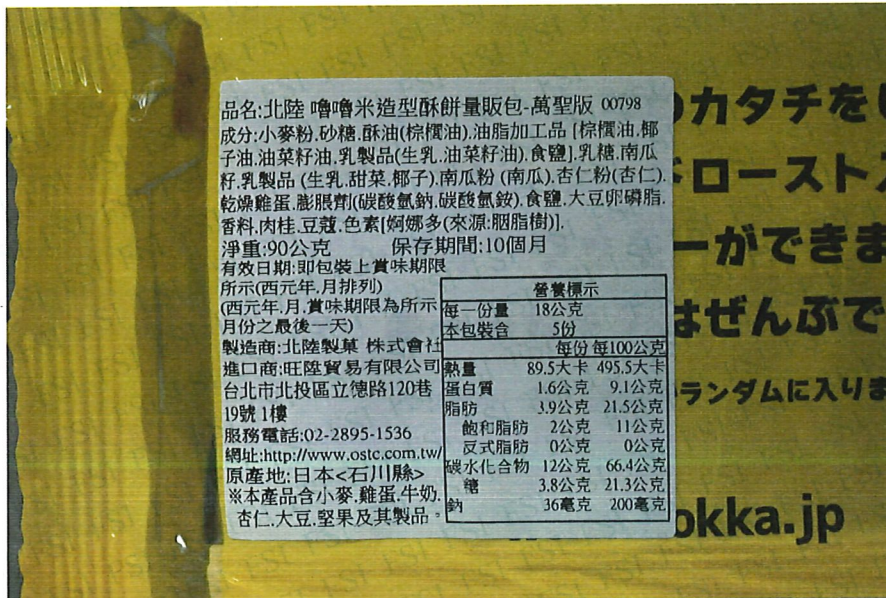


檢驗報告書

FSIB7-08-03 REV. 1. 2
 報告編號：092225-01-025
 報告頁數：4 of 4
 報告日期：2025年09月26日

右峻企業有限公司
 台北市北投區立德路120巷19號

樣品照片：



檢驗報告僅就委託者之委託事項提供檢驗結果，不對產品合法性做判斷。

台北市內湖區內湖路一段120巷15弄28號 No.28,Aly.15,Ln.120,Sec.1,Neihu Rd.,Neihu Dist.,Taipei City 114,Taiwan.

Tel:02-8751-1232 Fax:02-8751-8685 E-mail:foodsafety@fsi.net.tw Website:www.fsi.net.tw