

檢驗報告書

FSIB7-08-03 REV. 1.0
報告編號：110122-02-011
報告頁數：1 of 5
報告日期：2022年11月10日委託檢驗單位：億峰貿易股份有限公司
委託廠商地址：高雄市鳥松區瓊環三街18號
聯絡人：陳采潔 小姐
聯絡電話：07-7319888

<以下測試樣品係由委託檢驗廠商所提供>

樣品名稱：Bourbon 蘭姆葡萄夾心餅乾

樣品件數：1件

生產或供應廠商：-

產品描述：常溫，完整包裝

保存期限：9個月

貨號：-

有效日期：2023年04月

收樣日期：2022年11月01日

測試日期：2022年11月01日至11月10日

製造日期：-

原產國：日本 新潟縣

包裝規格：20.4g*6個

測試項目及方法

項目	方法
金黃色葡萄球菌*	部授食字第1041901818號-食品微生物之檢驗方法-金黃色葡萄球菌之檢驗
沙門氏桿菌	部授食字第1021951187號-食品微生物之檢驗方法-沙門氏桿菌之檢驗
單核球增多性李斯特菌*	衛授食字第1091900915號-食品微生物之檢驗方法-單核球增多性李斯特菌之檢驗
苯駢芘	衛生福利部111.01.11建議檢驗方法-食品中多環芳香味碳氫化合物之檢驗方法

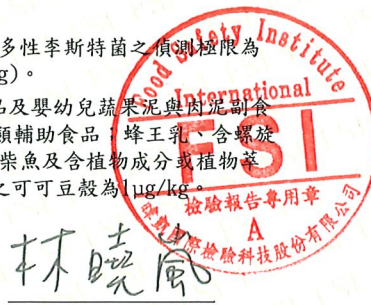
測試結果

項目	單位	結果	限量#
金黃色葡萄球菌*	(CFU/g)	未檢出	≤100
沙門氏桿菌		陰性	陰性
單核球增多性李斯特菌*	(CFU/g)	未檢出	≤100
苯駢芘	(µg/kg)	未檢出	≤5

- 注意事項：1. 本報告共5頁，分離使用無效。
2. 本檢驗報告之所有檢驗內容，均依委託事項執行檢驗，如有不實，願意承擔完全責任。
3. 測試項目名稱旁有加*者，為通過衛生福利部認證，且依認證之檢驗方法執行檢驗。

- 備註：◎#為依據統一超商商品檢驗項目及規格標準。
◎金黃色葡萄球菌之定量極限為10(CFU/g)；金黃色葡萄球菌之偵測極限為3.0(MPN/g)。
◎沙門氏桿菌之檢驗範圍：陰性/陽性。
◎單核球增多性李斯特菌之檢驗範圍：陰性/陽性；單核球增多性李斯特菌之偵測極限為3.0(MPN/g)；單核球增多性李斯特菌之定量極限為10(CFU/g)。
◎苯駢芘之定量極限：食用油脂、肉、肉製品、水產動物製品及嬰幼兒蔬果泥與肉泥副食品均為0.5µg/kg；可可脂為2.5µg/kg；嬰幼兒奶粉及穀物類輔助食品、蜂王乳、含螺旋藻之膳食補充品、乾燥香草植物、乾燥香辛植物、鱈魚乾/柴魚及含植物成分或植物萃取之膳食補充品均為5µg/kg；香蕉片及作為食品原料用途之可可豆殼為1µg/kg。

本證明書為本公司之檢驗及測試服務共同條款所製發，本證明書之製發，並不免除買賣雙方買賣合約所得行使之權利及所應履行之義務，違反本證明書之約定並不拘束本公司。本公司製發本證明書責任僅限於經證明之過失，且責任範圍僅限於收取之費用或報酬金額之兩倍，除有特別的約定之外，本公司對檢驗樣品之保管，不超過7天。



報告簽署人：林曉嵐

檢驗報告僅就委託者之委託事項提供檢驗結果，不對產品合法性做判斷。

台北市內湖區內湖路一段120巷15弄28號 No.28,Aly.15,Ln.120,Sec.1,Neihu Rd.,Neihu Dist.,Taipei City 114,Taiwan

Tel:02-8751-1232 Fax:02-8751-8685 E-mail:foodsafety@fsi.net.tw Website:www.fsi.net.tw

檢驗報告書

FSIB7-08-03 REV.1.0
報告編號：110122-02-011
報告頁數：2 of 5
報告日期：2022年11月10日委託檢驗單位：億峰貿易股份有限公司
委託廠商地址：高雄市鳥松區瓊環三街18號
聯絡人：陳采絮 小姐
聯絡電話：07-7319888

<以下測試樣品係由委託檢驗廠商所提供>

樣品名稱：Bourbon 蘭姆葡萄夾心餅乾
收樣日期：2022年11月01日
樣品件數：1件
測試日期：2022年11月01日至11月10日
生產或供應廠商：-
製造日期：-
產品描述：常溫，完整包裝
原產地：日本 新潟縣
保存期限：9個月
包裝規格：20.4g*6個
貨號：-
有效日期：2023年04月

測試項目及方法

項目	方法
黃麴毒素	衛授食字第1061901708號-食品中黴菌毒素檢驗方法 -多重毒素之檢驗
黃麴毒素B ₁	衛授食字第1061901708號-食品中黴菌毒素檢驗方法 -多重毒素之檢驗
赭麴毒素A	衛授食字第1061901708號-食品中黴菌毒素檢驗方法 -多重毒素之檢驗
脫氧雪腐鐮刀菌烯醇	衛授食字第1061901708號-食品中黴菌毒素檢驗方法 -多重毒素之檢驗
玉米赤黴毒素	衛授食字第1061901708號-食品中黴菌毒素檢驗方法 -多重毒素之檢驗
伏馬毒素	衛授食字第1061901708號-食品中黴菌毒素檢驗方法 -多重毒素之檢驗

測試結果

項目	單位	結果	限量 [#]
黃麴毒素			
B ₁	(ppb)	未檢出	總量 ≤ 4
B ₂	(ppb)	未檢出	
G ₁	(ppb)	未檢出	
G ₂	(ppb)	未檢出	
黃麴毒素B ₁	(ppb)	未檢出	≤ 2
赭麴毒素A	(ppb)	未檢出	≤ 3
脫氧雪腐鐮刀菌烯醇	(ppb)	未檢出	≤ 500
玉米赤黴毒素	(ppb)	未檢出	≤ 50
伏馬毒素			
B ₁	(ppb)	未檢出	總量 ≤ 800
B ₂	(ppb)	未檢出	

--以下空白--

- 注意事項：1. 本報告共5頁，分離使用無效。
2. 本檢驗報告之所有檢驗內容，均依委託事項執行檢驗，如有不實，願意承擔完全責任。
3. 測試項目名稱旁有加*者，為通過衛生福利部認證，且依認證之檢驗方法執行檢驗。

- 備註：◎ #為依據統一超商商品檢驗項目及規格標準。
◎ 黃麴毒素B₁, B₂, G₁, G₂之定量極限為0.5ppb。
◎ 黃麴毒素B₁之定量極限為0.5ppb。
◎ 赭麴毒素A之定量極限為0.5ppb。
◎ 脫氧雪腐鐮刀菌烯醇之定量極限為5ppb。
◎ 玉米赤黴毒素之定量極限為5ppb。
◎ 伏馬毒素B₁及B₂之定量極限為20ppb。

本證明書為本公司之檢驗及測試服務共同條款所製發，本證明書之製發，並不免除買賣雙方買賣合約所得行使之權利及所應履行之義務，違反本證明書之約定並不拘束本公司，本公司製發本證明書責任僅限於證明之過失，且責任範圍僅限於收取之費用或報酬金額之兩倍，除有特別約定之外，本公司對檢驗樣品之保管，不超過7天。



林曉嵐

報告簽署人：林曉嵐

檢驗報告僅就委託者之委託事項提供檢驗結果，不對產品合法性做判斷。

台北市內湖區內湖路一段120巷15弄28號 No.28,Aly.15,Ln.120,Sec.1,Neihu Rd.,Neihu Dist.,Taipei City 114,Taiwan

Tel:02-8751-1232 Fax:02-8751-8685 E-mail:foodsafety@fsi.net.tw Website:www.fsi.net.tw

檢驗報告書

FSIB7-08-03 REV.1.0
 報告編號：110122-02-011
 報告頁數：3 of 5
 報告日期：2022年11月10日

委託檢驗單位：億峰貿易股份有限公司
 委託廠商地址：高雄市鳥松區瓊環三街18號
 聯絡人：陳采潔 小姐
 聯絡電話：07-7319888
 <以下測試樣品係由委託檢驗廠商所提供>
 樣品名稱：Bourbon 蘭姆葡萄夾心餅乾
 樣品件數：1件
 生產或供應廠商：-
 產品描述：常溫，完整包裝
 保存期限：9個月
 貨號：-
 有效日期：2023年04月

收樣日期：2022年11月01日
 測試日期：2022年11月01日至11月10日
 製造日期：-
 原產國：日本 新潟縣
 包裝規格：20.4g*6個



檢驗報告書

FSIB7-08-03 REV.1.0
 報告編號：110122-02-011
 報告頁數：4 of 5
 報告日期：2022年11月10日

委託檢驗單位：億峰貿易股份有限公司
 委託廠商地址：高雄市鳥松區瓊環三街18號
 聯絡人：陳采潔 小姐
 聯絡電話：07-7319888

<以下測試樣品係由委託檢驗廠商所提供>

樣品名稱：Bourbon 蘭姆葡萄夾心餅乾
 樣品件數：1件
 生產或供應廠商：-
 產品描述：常溫，完整包裝
 保存期限：9個月
 貨號：-
 有效日期：2023年04月

收樣日期：2022年11月01日
 測試日期：2022年11月01日至11月10日

製造日期：-
 原產國：日本 新潟縣
 包裝規格：20.4g*6個



檢驗報告書

FSIB7-08-03 REV.1.0
報告編號：110122-02-011
報告頁數：5 of 5
報告日期：2022年11月10日

委託檢驗單位：億峰貿易股份有限公司
委託廠商地址：高雄市鳥松區瓊環三街18號
聯絡人：陳采潔 小姐
聯絡電話：07-7319888

<以下測試樣品係由委託檢驗廠商所提供>

樣品名稱：Bourbon 蘭姆葡萄夾心餅乾

收樣日期：2022年11月01日

樣品件數：1件

測試日期：2022年11月01日至11月10日

生產或供應廠商：-

產品描述：常溫，完整包裝

製造日期：-

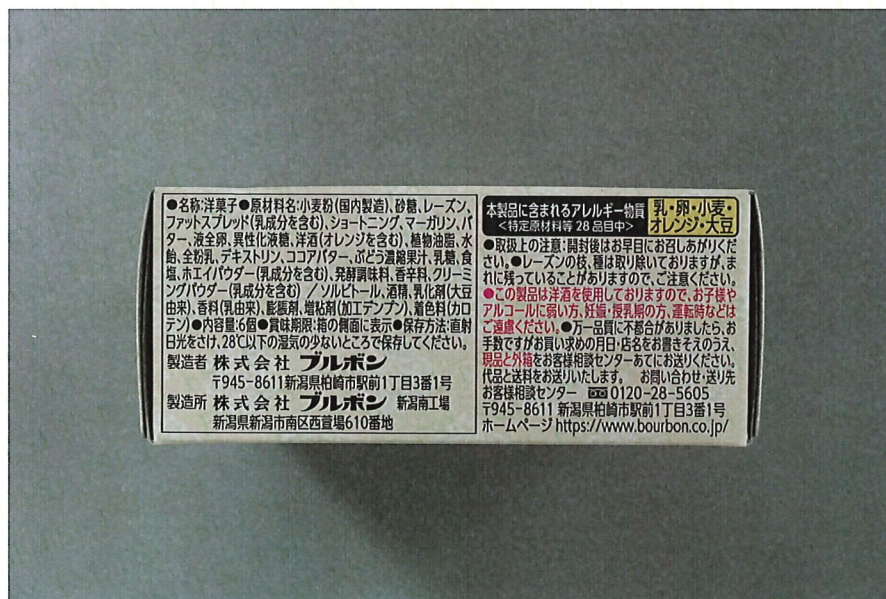
保存期限：9個月

原產國：日本 新潟縣

貨號：-

包裝規格：20.4g*6個

有效日期：2023年04月



檢驗報告僅就委託者之委託事項提供檢驗結果，不對產品合法性做判斷。

台北市內湖區內湖路一段120巷15弄28號 No.28,Aly.15,Ln.120,Sec.1,Neihu Rd.,Neihu Dist.,Taipei City 114,Taiwan

Tel:02-8751-1232 Fax:02-8751-8685 E-mail:foodsafety@fsi.net.tw Website:www.fsi.net.tw