

檢驗報告書

FSIB7-08-03 REV. 1.0
 報告編號：111121-04-058
 報告頁數：1 of 2
 報告日期：2021年11月22日

委託檢驗單位：旺來旺食品股份有限公司
 委託廠商地址：新北市新莊區新樹路67巷40弄3號
 聯絡人：譚諾謙 先生
 聯絡電話：02-2908-7386

<以下測試樣品係由委託檢驗廠商所提供>

樣品名稱：粉圓	收樣日期：2021年11月11日
樣品件數：1件	測試日期：2021年11月16日至11月19日
生產或供應廠商：-	
產品描述：常溫，非市售完整包裝	製造日期：-
有效日期：2022年11月10日	保存期限：一年
原產國：台灣	貨號：-
包裝規格：200g	

測試項目及方法

項目	方法
順丁烯二酸	衛生福利部102.05.30建議檢驗方法-食品中順丁烯二酸與順丁烯二酸酐總量之檢驗方法

測試結果

項目	單位	結果	限量 [#]
順丁烯二酸	(ppm)	未檢出	不得檢出
--以下空白--			

注意事項： 1. 本報告共2頁，分離使用無效。
 2. 本檢驗報告之所有檢驗內容，均依委託事項執行檢驗，如有不實，願意承擔完全責任。

備註： ◎ #為依據衛生福利部110年06月23日部授食字第1101300017號令修正「食品添加物使用範圍及限量暨規格標準」。
 ◎ 本檢驗方法順丁烯二酸與順丁烯二酸酐之總量，以順丁烯二酸計，順丁烯二酸之定量極限為10ppm；食品中可能存在微量順丁烯二酸，當檢體驗出微量順丁烯二酸時，尚需就其原料綜合研判，以釐清是否違法添加順丁烯二酸酐化製澱粉。

本證明書為本公司之檢驗及測試服務共同條款所製發，本證明書之製發，並不免除買賣雙方做買賣合約所得行使之權利及所應履行之義務。違反本證明書之約定並不拘束本公司。本公司製發本證明書責任僅限於經證明之過失，且責任範圍僅限於收取之費用或報酬金額之兩倍，除有特別的約定之外，本公司對檢驗樣品之保管，不超過7天。



報告簽署人：林曉嵐

檢驗報告書

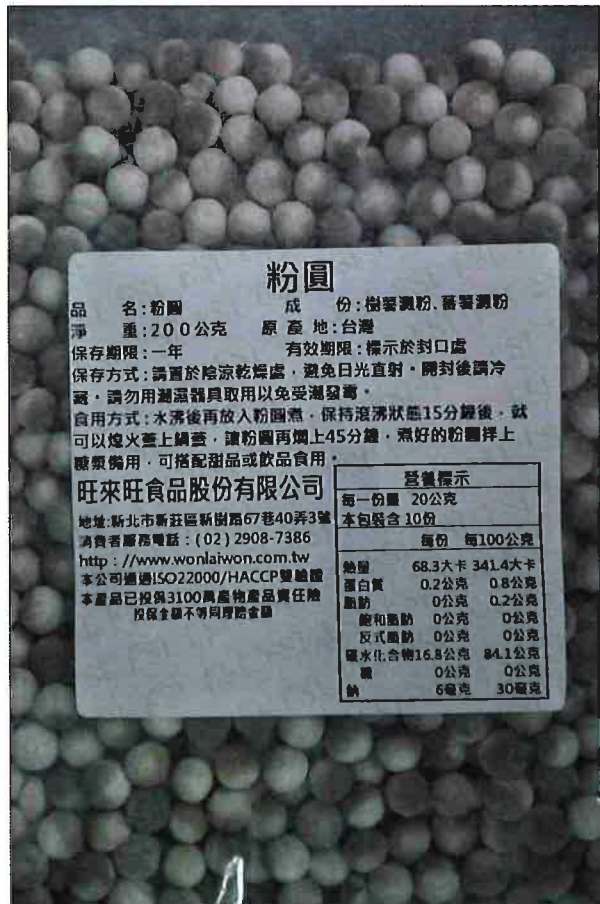
FSIB7-08-03 REV. 1.0
 報告編號：111121-04-058
 報告頁數：2 of 2
 報告日期：2021年11月22日

委託檢驗單位：旺來旺食品股份有限公司
 委託廠商地址：新北市新莊區新樹路67巷40弄3號
 聯絡人：譚諾謙 先生
 聯絡電話：02-2908-7386

<以下測試樣品係由委託檢驗廠商所提供>

樣品名稱：粉圓
 樣品件數：1件
 生產或供應廠商：-
 產品描述：常溫，非市售完整包裝
 有效日期：2022年11月10日
 原產國：台灣
 包裝規格：200g

收樣日期：2021年11月11日
 測試日期：2021年11月16日至11月19日
 製造日期：-
 保存期限：一年
 貨號：-



粉圓
 品名：粉圓 成份：樹薯澱粉、蕃薯澱粉
 淨重：200公克 原產地：台灣
 保存期限：一年 有效期限：標示於封口處
 保存方式：請置於陰涼乾燥處，避免日光直射。開封後請冷藏，請勿用潮濕器具取用以免受潮發霉。
 食用方式：水沸後再放入粉圓煮，保持滾沸狀態15分鐘後，就可以熄火蓋上鍋蓋，讓粉圓再沸上45分鐘，煮好的粉圓拌上糖漿備用。可搭配甜品或飲品食用。
 旺來旺食品股份有限公司
 地址：新北市新莊區新樹路67巷40弄3號
 消費者服務電話：(02) 2908-7386
 Http://www.wonlaiwon.com.tw
 本公司通過ISO22000/HACCP雙認證
 本產品已投保3100萬產物產品責任險
 投保金額不同同厚賠金額

營養標示	
每100公克	每份 20公克
能量	341.4大卡
蛋白質	0.2公克
脂肪	0.2公克
碳水化合物	84.1公克
纖維	0公克
鈉	6毫克

粉圓
 品名：粉圓 成份：樹薯澱粉、蕃薯澱粉
 淨重：200公克 原產地：台灣
 保存期限：一年 有效期限：標示於封口處
 保存方式：請置於陰涼乾燥處，避免日光直射。開封後請冷藏，請勿用潮濕器具取用以免受潮發霉。
 食用方式：水沸後再放入粉圓煮，保持滾沸狀態15分鐘後，就可以熄火蓋上鍋蓋，讓粉圓再沸上45分鐘，煮好的粉圓拌上糖漿備用。可搭配甜品或飲品食用。
 旺來旺食品股份有限公司
 地址：新北市新莊區新樹路67巷40弄3號
 消費者服務電話：(02) 2908-7386
 Http://www.wonlaiwon.com.tw
 本公司通過ISO22000/HACCP雙認證
 本產品已投保3100萬產物產品責任險
 投保金額不同同厚賠金額

營養標示	
每份 20公克	每份 每100公克
能量	68.3大卡 341.4大卡
蛋白質	0.2公克 0.8公克
脂肪	0公克 0.2公克
總和脂肪	0公克 0公克
反式脂肪	0公克 0公克
碳水化合物	16.8公克 84.1公克
纖維	0公克 0公克
鈉	6毫克 30毫克