

曠凱國際檢驗科技股份有限公司
食品安全檢驗中心

檢驗報告書

FSIB7-08-03 REV.1.1
報告編號：112224-05-036
報告頁數：1 of 4
報告日期：2024年12月03日

百惠國際興業股份有限公司
高雄市鳥松區琅環三街18號

委託檢驗單位：百惠國際興業股份有限公司
委託廠商地址：高雄市鳥松區琅環三街18號
聯絡人：陳秀玫 小姐
聯絡電話：07-731-9168
樣品名稱：名古屋雞蛋饅頭禮盒12入
樣品件數：1件
生產或供應廠商：-
產品描述：完整包裝，常溫
製造日期：-
有效日期：2025年02月10日
保存期限：120天
原產地：日本
料號：-
包裝規格：416g

<以上測試樣品及相關資訊係由申請廠商提供並確認>

收樣日期：2024年11月22日
測試日期：2024年11月22日~11月25日

測試結果：--請見下頁--



報告簽署人：何中平

檢驗報告書

FSIB7-08-03 REV. 1.1
報告編號：112224-05-036
報告頁數：2 of 4
報告日期：2024年12月03日百惠國際興業股份有限公司
高雄市鳥松區瓊環三街18號

測試項目及方法

項目	方法
金黃色葡萄球菌*	部授食字第1041901818號-食品微生物之檢驗方法-金黃色葡萄球菌之檢驗
沙門氏桿菌	部授食字第1021951187號-食品微生物之檢驗方法-沙門氏桿菌之檢驗
單核球增多性李斯特菌*	衛授食字第1111901489號-食品微生物之檢驗方法-食品中單核球增多性李斯特菌之檢驗

測試結果

項目	單位	結果	限量 [#]
金黃色葡萄球菌*	(CFU/g)	未檢出	<100
沙門氏桿菌		陰性	陰性
單核球增多性李斯特菌*	(CFU/g)	未檢出	<100

--以下空白--

- 注意事項：
- 本報告共4頁，分離使用無效。
 - 本檢驗報告之所有檢驗內容，均依委託事項執行檢驗，如有不實，願意承擔完全責任。
 - 測試項目名稱旁有加*者，為通過衛生福利部認證，且依認證之檢驗方法執行檢驗。

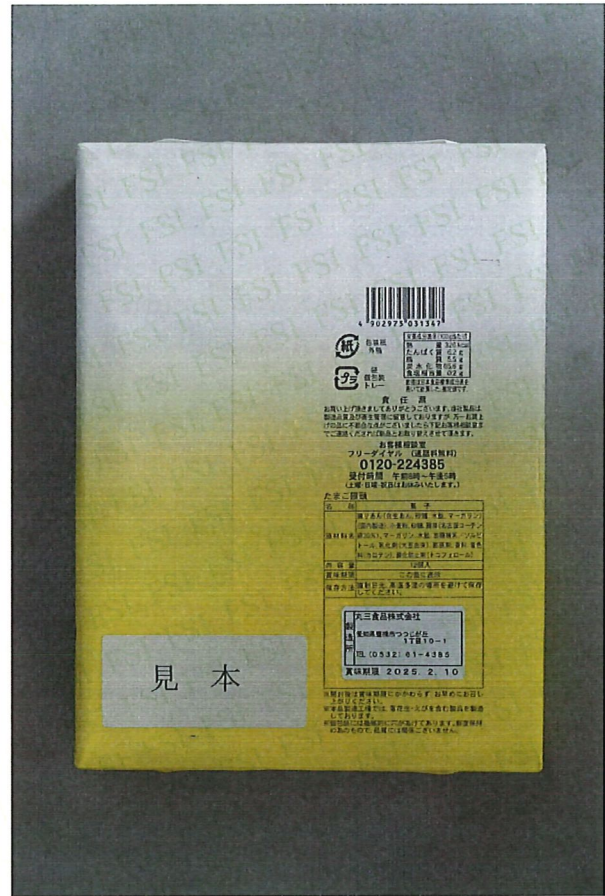
- 備註：
- ◎ #為依據衛生福利部110年07月01日起實施「食品中微生物衛生標準」。
 - ◎ 金黃色葡萄球菌之定量極限為10(CFU/g)；金黃色葡萄球菌之偵測極限為3.0(MPN/g)。
 - ◎ 沙門氏桿菌之檢驗範圍：陰性/陽性。
 - ◎ 單核球增多性李斯特菌之檢驗範圍：陰性/陽性；單核球增多性李斯特菌之定量極限為10(CFU/g)。

檢驗報告書

FSIB7-08-03 REV. 1. 1
報告編號：112224-05-036
報告頁數：3 of 4
報告日期：2024年12月03日

百惠國際興業股份有限公司
高雄市鳥松區瓊環三街18號

樣品照片：



檢驗報告書

FSIB7-08-03 REV.1.1
報告編號：112224-05-036
報告頁數：4 of 4
報告日期：2024年12月03日

百惠國際興業股份有限公司
高雄市鳥松區環三街18號

樣品照片：

