

## 檢驗報告書

FSIB7-08-03 REV.1.0

報告編號：121722-06-007

報告頁數：1 of 4

報告日期：2023年06月26日

### 上群食品有限公司

桃園市平鎮區金陵路四段475之7號

委託檢驗單位：上群食品有限公司  
委託廠商地址：桃園市平鎮區金陵路四段475之7號  
聯絡人：朱崇惠 小姐  
聯絡電話：03-460-1899  
樣品名稱：QB奶油白醬  
樣品件數：1件  
生產或供應廠商：上群食品有限公司  
產品描述：散裝，冷凍  
製造日期：2022年12月14日  
有效日期：2023年06月14日  
保存期限：6個月  
原產地：台灣  
料號：-  
包裝規格：140g

<以上測試樣品及相關資訊係由申請廠商提供並確認>

收樣日期：2022年12月17日  
測試日期：2022年12月17日~2023年06月19日  
測試結果：--請見下頁--



報告簽署人：林曉嵐

檢驗報告僅就委託者之委託事項提供檢驗結果，不對產品合法性做判斷。

台北市內湖區內湖路一段120巷15弄28號 No.28,Aly.15,Ln.120,Sec.1,Neihu Rd.,Neihu Dist.,Taipei City 114,Taiwan

Tel:02-8751-1232 Fax:02-8751-8685 E-mail:foodsafety@fsi.net.tw Website:www.fsi.net.tw

## 檢驗報告書

FSIB7-08-03 REV. 1.0

報告編號：121722-06-007

報告頁數：2 of 4

報告日期：2023年06月26日

上群食品有限公司

桃園市平鎮區金陵路四段475之7號

## 測試項目及方法

項目	方法
生菌數*	部授食字第1021950329號-食品微生物之檢驗方法-生菌數之檢驗
黴菌	部授食字第1021950329號-食品微生物之檢驗方法-黴菌及酵母菌數之檢驗
酵母菌	部授食字第1021950329號-食品微生物之檢驗方法-黴菌及酵母菌數之檢驗
pH值	以pH Meter檢測
外觀	官能檢查
風味	官能檢查

## 測試結果

項目	單位	結果
生菌數*	(CFU/g)	$2.2 \times 10^3$
黴菌	(CFU/g)	未檢出
酵母菌	(CFU/g)	未檢出
pH值		5.53
外觀		包裝良好，無破損、膨脹、穿孔、變形等狀態
風味		良好

- 注意事項：**
1. 本報告共4頁，分離使用無效。
  2. 本檢驗報告之所有檢驗內容，均依委託事項執行檢驗，如有不實，願意承擔完全責任。
  3. 測試項目名稱旁有加\*者，為通過衛生福利部認證，且依認證之檢驗方法執行檢驗。

- 備註：**
- ◎ 保存試驗：-18°C 恆溫保存6個月。
  - ◎ 生菌數之定量極限為10(CFU/g)。
  - ◎ 黴菌之定量極限為10(CFU/g)。
  - ◎ 酵母菌之定量極限為10(CFU/g)。

檢驗報告僅就委託者之委託事項提供檢驗結果，不對產品合法性做判斷。

台北市內湖區內湖路一段120巷15弄28號 No.28,Aly.15,Ln.120,Sec.1,Neihu Rd.,Neihu Dist.,Taipei City 114,Taiwan

Tel:02-8751-1232 Fax:02-8751-8685 E-mail:foodsafety@fsi.net.tw Website:www.fsi.net.tw

## 檢驗報告書

FSIB7-08-03 REV. 1.0

報告編號：121722-06-007

報告頁數：3 of 4

報告日期：2023年06月26日

上群食品有限公司

桃園市平鎮區金陵路四段475之7號

## 測試項目及方法

項目	方法
腸桿菌科*	衛授食字第1101900975號-食品微生物之檢驗方法-腸桿菌科之檢驗
沙門氏桿菌	部授食字第1021951187號-食品微生物之檢驗方法-沙門氏桿菌之檢驗

## 測試結果

項目	單位	結果	限量 <sup>#</sup>
腸桿菌科*	(CFU/g)	未檢出	<10
沙門氏桿菌		陰性	陰性

--以下空白--

- 注意事項：**
1. 本報告共4頁，分離使用無效。
  2. 本檢驗報告之所有檢驗內容，均依委託事項執行檢驗，如有不實，願意承擔完全責任。
  3. 測試項目名稱旁有加\*者，為通過衛生福利部認證，且依認證之檢驗方法執行檢驗。

- 備註：**
- ◎ 保存試驗：-18℃恆溫保存6個月。
  - ◎ #為依據衛生福利部110年07月01日起實施「食品中微生物衛生標準」。
  - ◎ 腸桿菌科之定量極限為10(CFU/g)。
  - ◎ 沙門氏桿菌之檢驗範圍：陰性/陽性。

檢驗報告僅就委託者之委託事項提供檢驗結果，不對產品合法性做判斷。

台北市內湖區內湖路一段120巷15弄28號 No.28,Aly.15,Ln.120,Sec.1,Neihu Rd.,Neihu Dist.,Taipei City 114,Taiwan

Tel:02-8751-1232 Fax:02-8751-8685 E-mail:foodsafety@fsi.net.tw Website:www.fsi.net.tw

## 檢驗報告書

FSIB7-08-03 REV.1.0

報告編號：121722-06-007

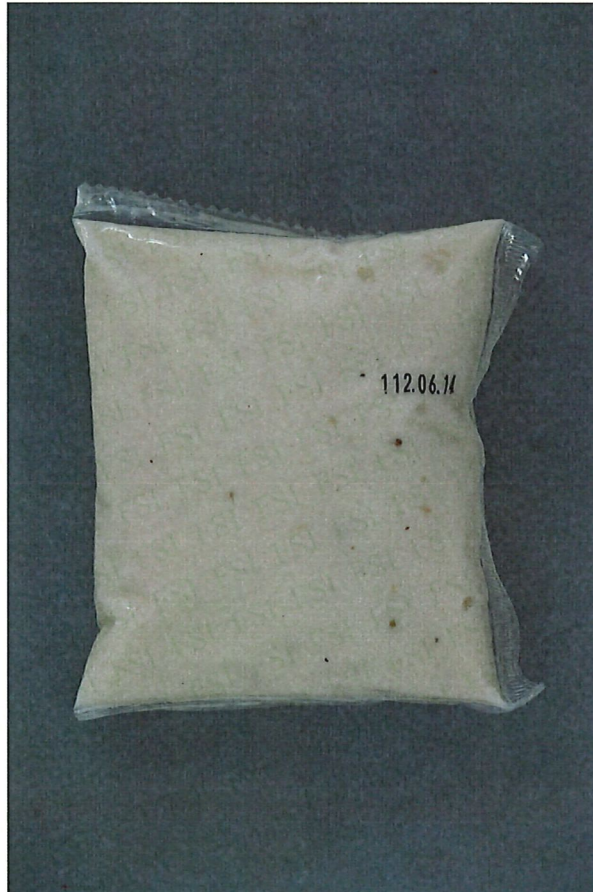
報告頁數：4 of 4

報告日期：2023年06月26日

上群食品有限公司

桃園市平鎮區金陵路四段475之7號

樣品照片：



檢驗報告僅就委託者之委託事項提供檢驗結果，不對產品合法性做判斷。

台北市內湖區內湖路一段120巷15弄28號 No.28,Aly.15,Ln.120,Sec.1,Neihu Rd.,Neihu Dist.,Taipei City 114,Taiwan

Tel:02-8751-1232 Fax:02-8751-8685 E-mail:foodsafety@fsi.net.tw Website:www.fsi.net.tw